



Las Państwowe



Spotkanie Lokalnego Zespołu ds. Lasów Społecznych wokół miasta Poznania

Poznań, 01.10.2024 r.

Wiesław Krzewina

Dyrektor

Regionalnej Dyrekcji Lasów
Państwowych w Poznaniu

www.poznan.lasy.gov.pl

Co wypracowaliśmy do tej pory?

I Spotkanie
stacjonarne -
wymiana informacji
03.09.2024

Otrzymanie
wytycznych z MKiŚ

Dyżur online -
omówienie
regulaminu
13.09.2024

II Spotkanie - praca
nad zasięgiem
lasów społecznych
wokół Poznania
19.09.2024

Dyżur online -
brak chętnych
27.09.2024

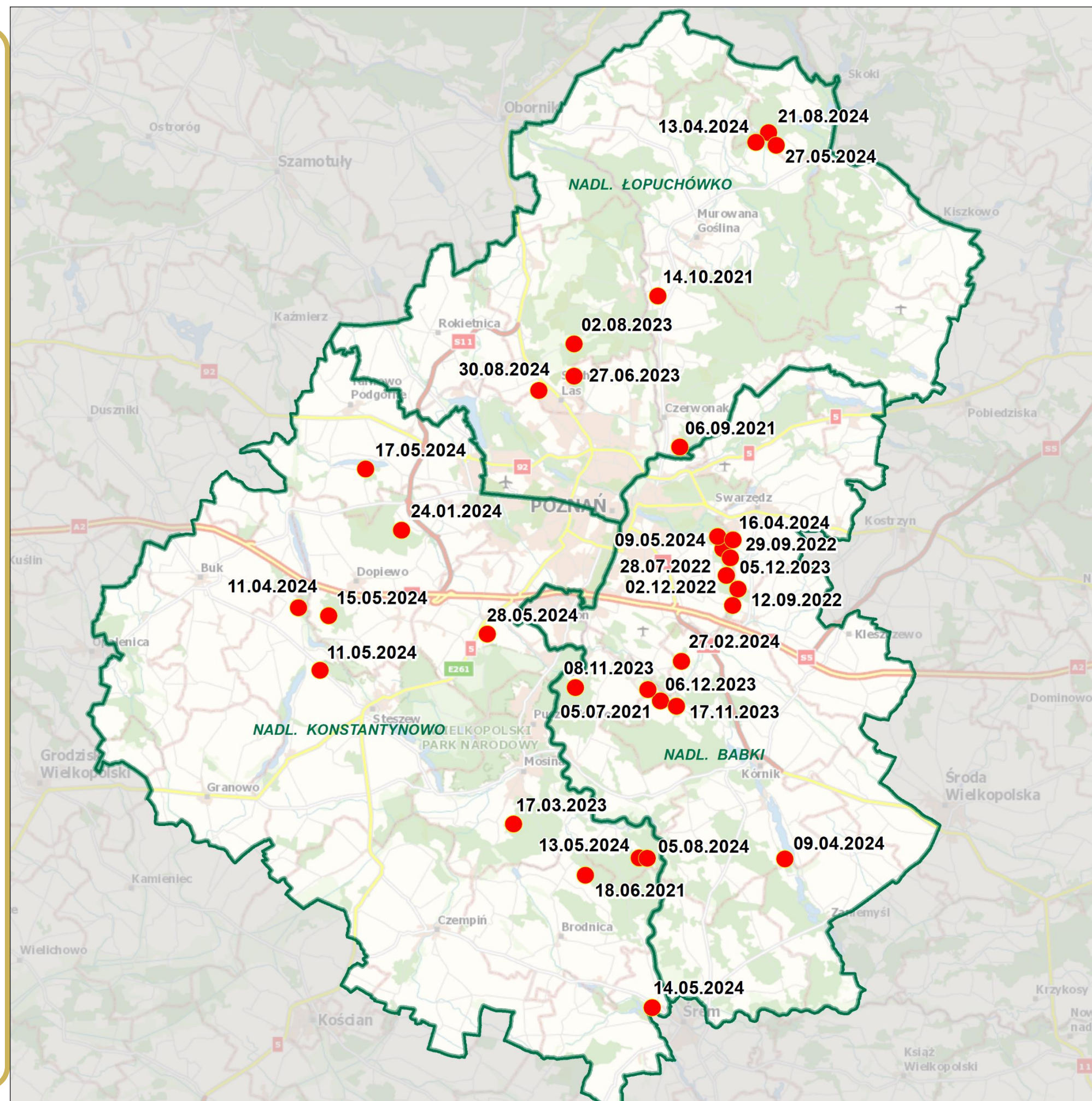
III Spotkanie
praca nad zasięgiem
lasów społecznych
wokół Poznania
01.10.2024

Wnioski do Zespołu przesłane 19 września

Lp.	Data wpływu	Osoba	Podmiot	Temat
1	24.09.2024	Joanna Pakuła		Apel w sprawie lasów społecznych wokół Poznania
2	25.09.2024	Mariusz Balcerek		Apel w sprawie lasów społecznych wokół Poznania
3	26.09.2024	Władysław Polcyn	Stowarzyszenie Nasz Las Tulecki	Wystąpienie eksperta w dniu 01.10 oraz prezentacja map wartości rekreacyjnej lasów
4	27.09.2024	Marcin Kowalik		Apel w sprawie lasów społecznych wokół Poznania
5	28.09.2024	Władysław Polcyn	Stowarzyszenie Nasz Las Tulecki	Prośba o interwencję ws łamania zasad prac Zespołu ds. lasów społecznych przez Dyрекcję RDLP Poznań
6	29.09.2024	Norbert Powowar		Apel w sprawie lasów społecznych wokół Poznania
7	29.09.2024	Marta Danielewicz	Stowarzyszenie Rada Osiedla Leśna Polana	Odwiert PGNiG w Lesie Pałędzko-Zakrzewskim
8	30.09.2024	Ewa Noszczyńska-Szkurat	Urząd Gminy Tarnowo Podgórne	1.włącznie lasu do lasów społecznych z uwagi na odwiert, 2. uwzględnienie lasów w kategorii S2 leżących na terenie Gminy, jako lasy społeczne
9	30.09.2024	Marek Smolarkiewicz	Stowarzyszenie Na Straży Przyrody	Temat lasów ochronnych w administracji miasta
10	30.09.2024	Tomasz Polakowski	Zakład Lasów Poznańskich	Opinia nad wyznaczaniem obszarów leśnych o wiodących funkcjach społecznych

Zgłoszone propozycje powierzchni lasów o wiodącej funkcji społecznej

- **Urząd Wojewódzki** – propozycja
- **Kasztelania Ostrowska** – Koncepcja zasięgu lasów społecznych aglomeracji poznańskiej
- **Nasz Las Tulecki** – Koncepcja zagospodarowania lasu aglomeracji poznańskiej
- **zebrane przez RDLP w Poznaniu** – projekt zasięgu lasów o wiodącej funkcji społecznej na podstawie dotychczasowych konsultacji społecznych
- **Stowarzyszenie Sąsiedzkie Wojnowko** – Propozycja ochrony obszarów o szczególnych funkcjach społecznych
- **Gmina Czerwonak** – Lasy społeczne
- **Wielkopolskie Biuro Planowania Przestrzennego** – Lasy Społeczne
- **Gmina Czempin** – Zgłoszenie propozycji lasów społecznych
- **Fundacja Lasy i Obywatele** – Poznań



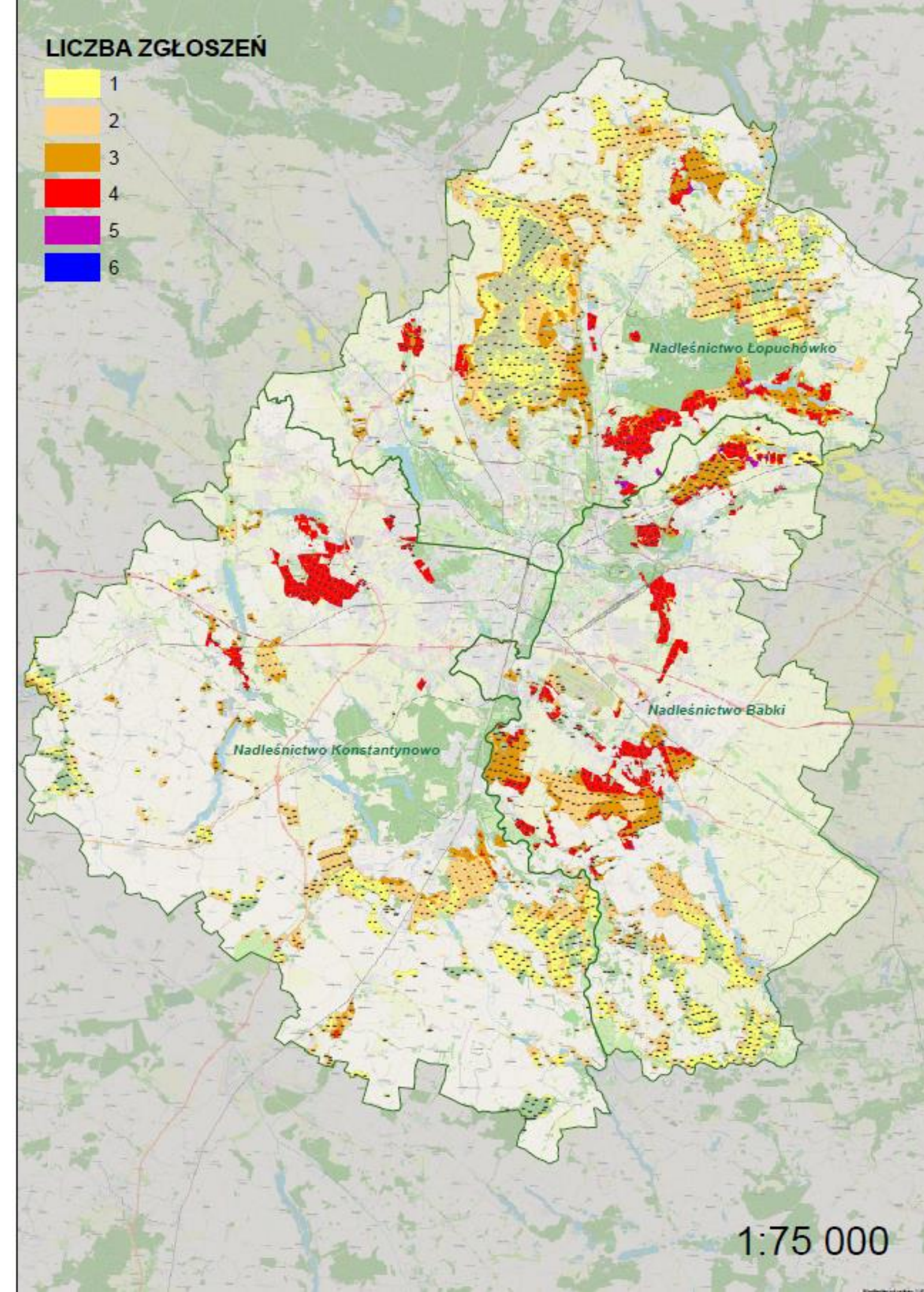
Projekt zasięgu lasów
o wiodącej funkcji
społecznej na podstawie
dotychczasowych
konsultacji społecznych

Zebrane przez RDLP
w Poznaniu

Podsumowanie powierzchni:

Łącznie - 5620 ha

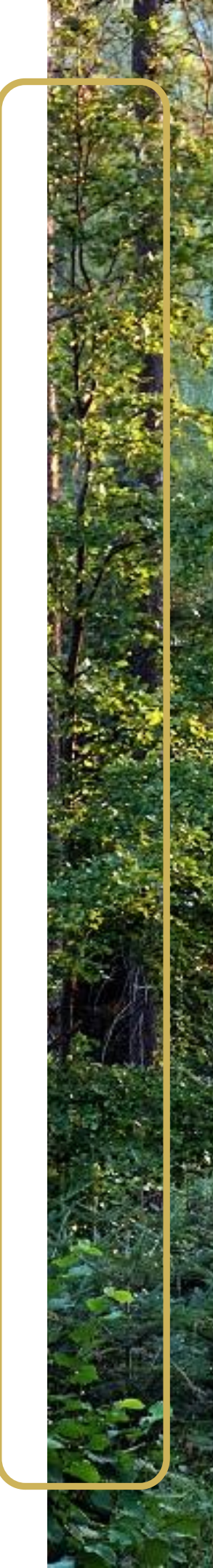
- 93% modyfikacje
- 4% wyłączenia
- 3% ograniczenia

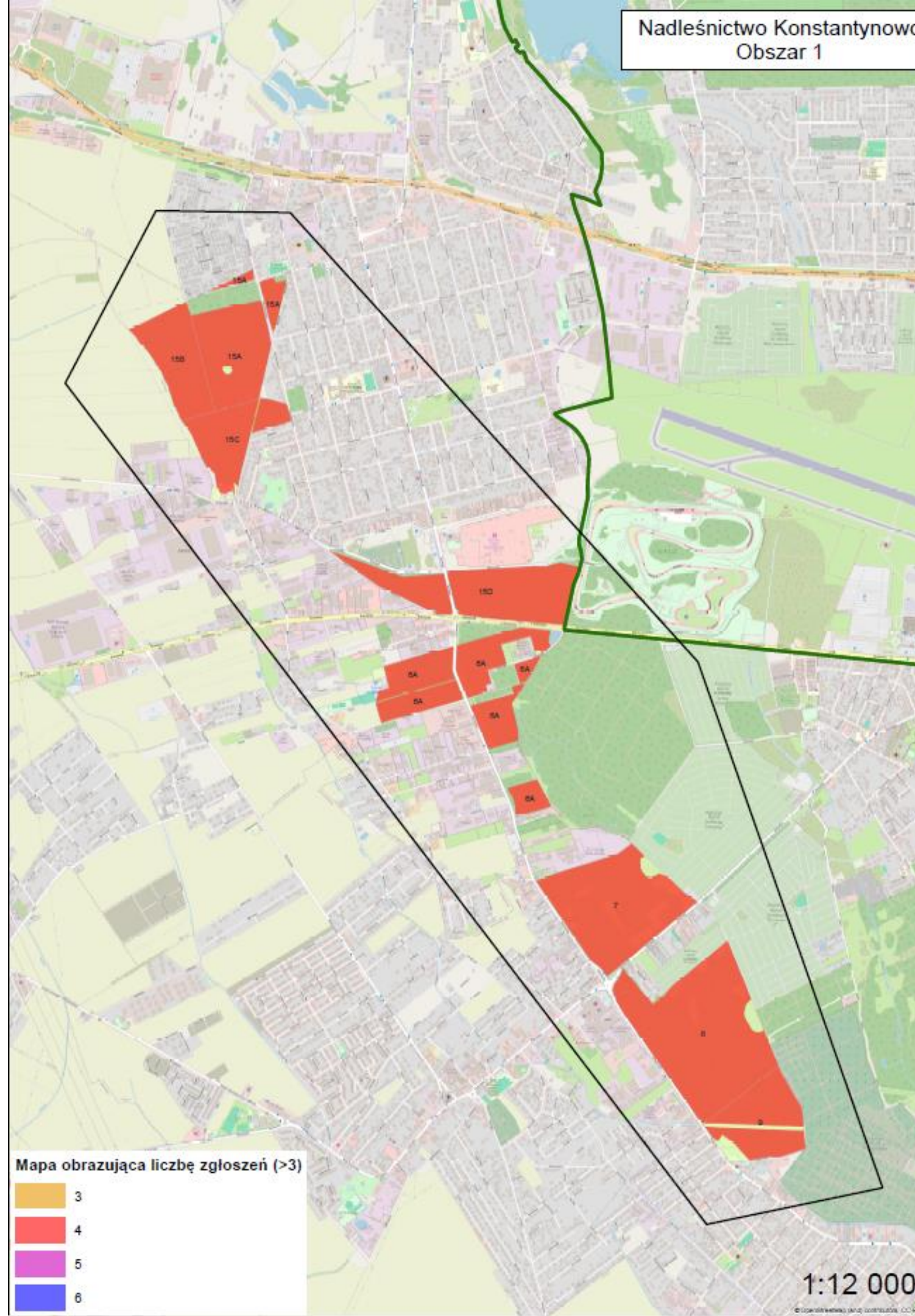
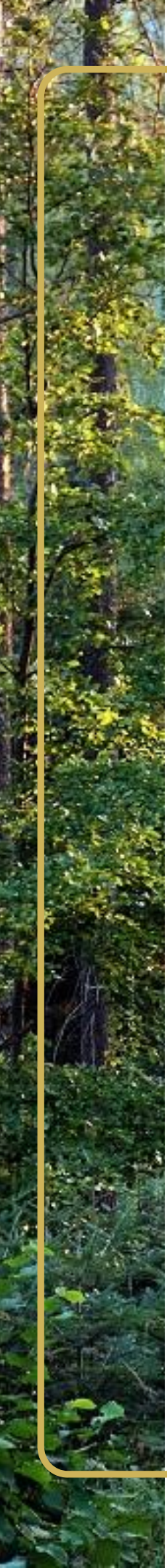


Nadleśnictwo Konstantynowo

Cztery obszary (kompleksy) w ramach złożonych propozycji:

- łączna powierzchnia: **2075 ha**
- Lista obszarów:
 - **Przeźmierowo**
 - **Zakrzewo**
 - **Skrzynki**
 - **Czempiń**
- Okres obowiązywania PUL: **2018 – 2027**





Konstantynowo

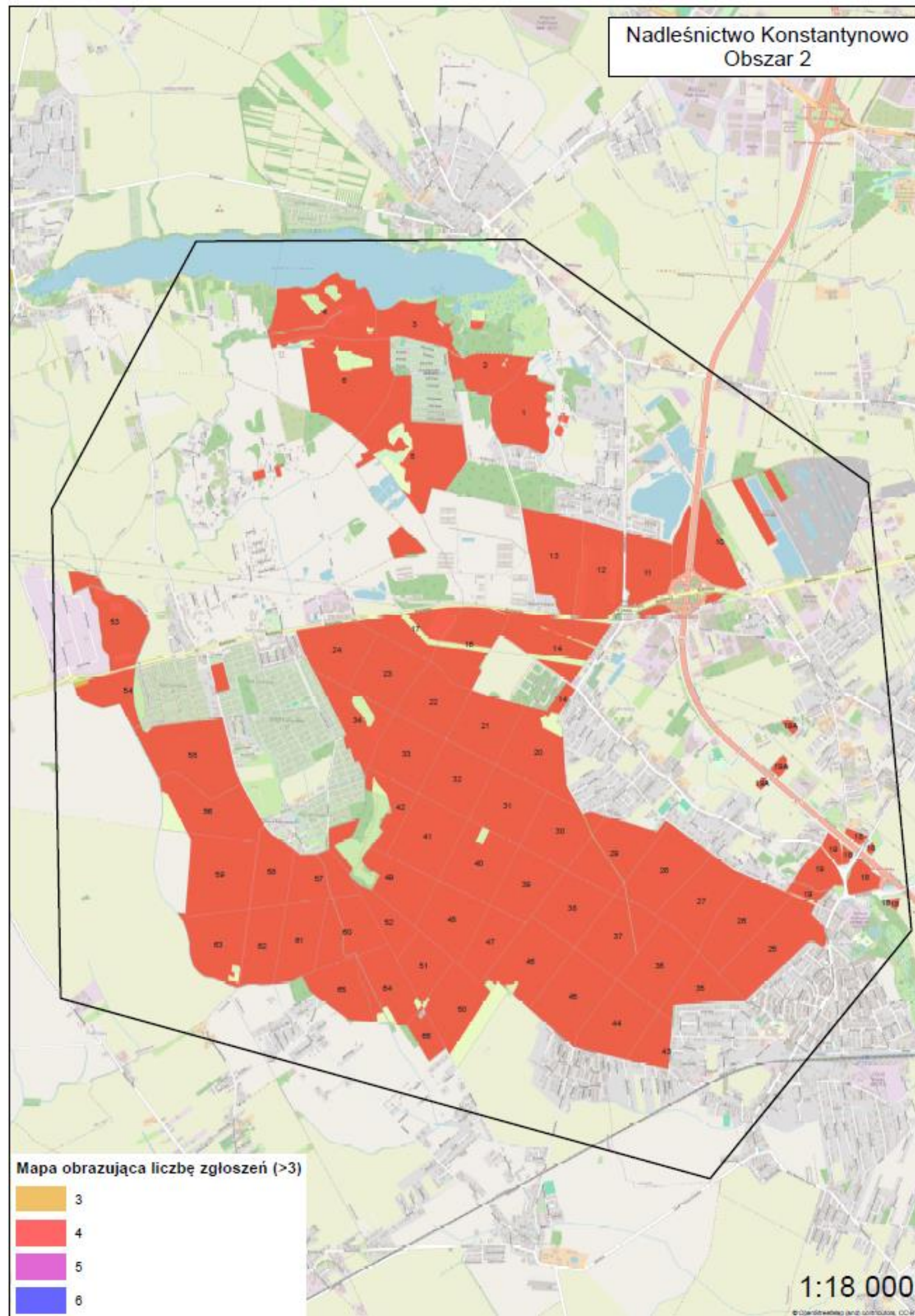
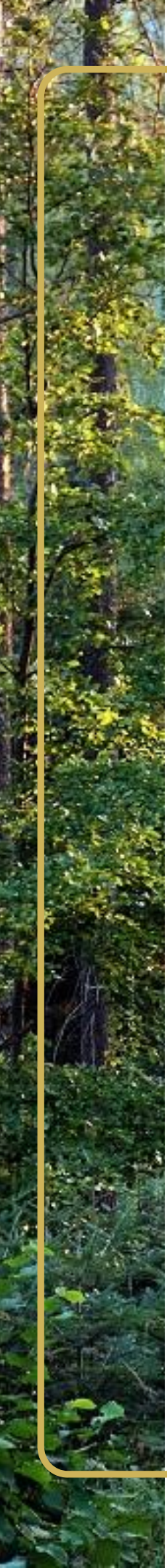
1. Przeźmierowo

Powierzchnia lasów społecznych
w kompleksie: **186 ha**

Pozostało do wykonania
rębni:

brak

- Modyfikacje: 182 ha
- Ograniczenia: 1 ha
- Wyłączenia: 3 ha



Konstantynowo

2. Las Pałędzko-Zakrzewski

2. Las Pałędzko-Zakrzewski

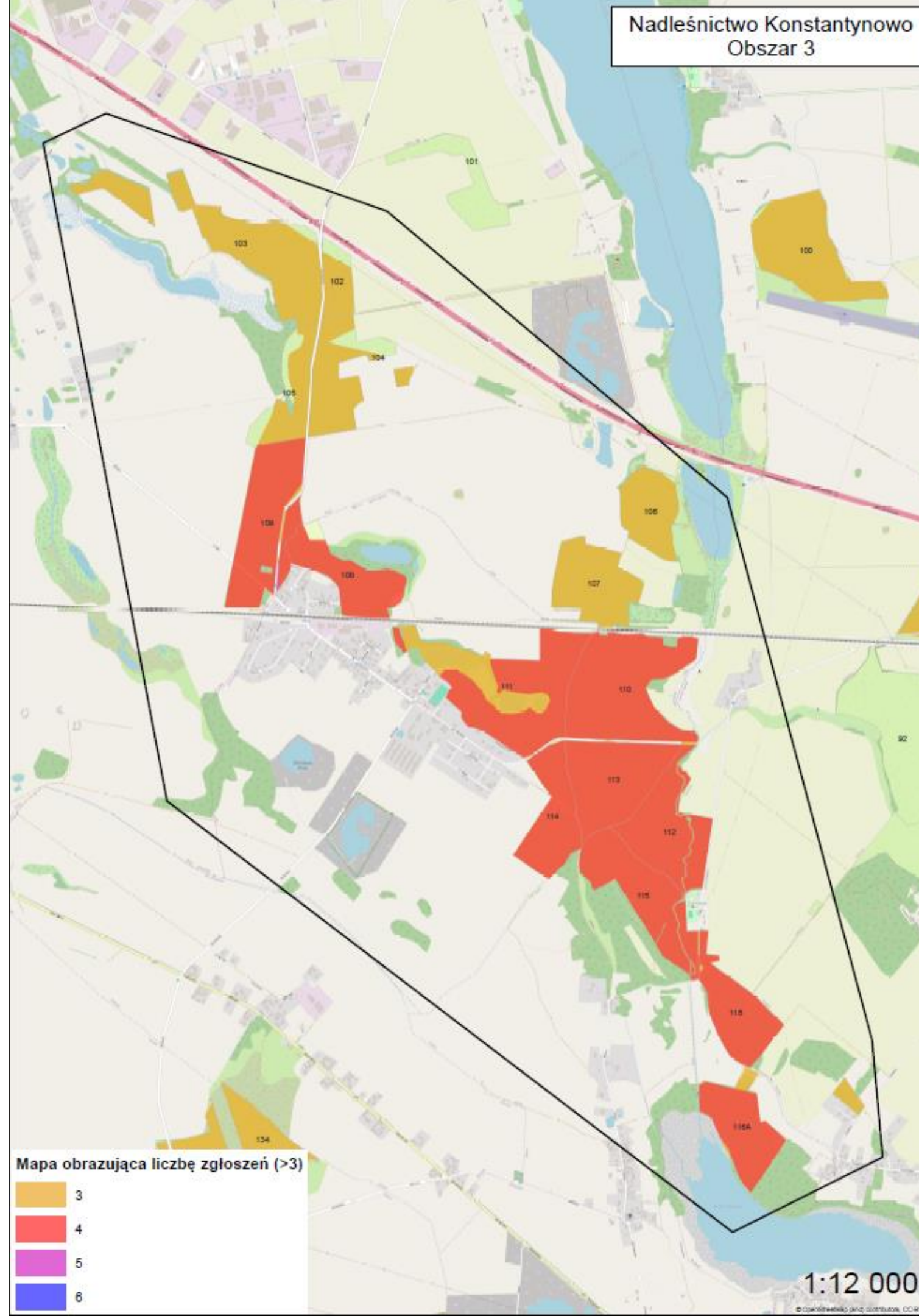
Powierzchnia lasów społecznych
w kompleksie: **1423 ha**

Zmodyfikowane zostanie 71%
pozostających rębni.

- Modyfikacje: 1397 ha
- Ograniczenia: 8 ha
- Wyłączenia: 18 ha

Zmiany sposobu prowadzenia gospodarki
leśnej: pozostało 155,09 ha

Rodzaj rębni do modyfikacji	Powierzchnia [ha]
IB	31,16
IIIA	45,31
IIIB	45,53
IIIAU	33,09



Konstantynowo 3. Skrzynki

3. Skrzynki

Powierzchnia lasów społecznych
w kompleksie: **200 ha**

Zmodyfikowane zostanie
85% pozostających rębni.

- Modyfikacje: 185 ha
- Wyłączenia: 15 ha

Zmiany sposobu prowadzenia gospodarki leśnej: pozostało 48,13 ha	
Rodzaj rębni do modyfikacji	Powierzchnia [ha]
IB	7,80
IIIA	19,29
IIIB	7,22
IIIAU	13,82

4. Las Słonin – Czempień

Powierzchnia lasów
społecznych w kompleksie:
266 ha

Zmodyfikowane zostanie
12% pozostających rębni.

- Modyfikacje: 249 ha
- Ograniczenia: 5 ha
- Wyłączenia: 12 ha

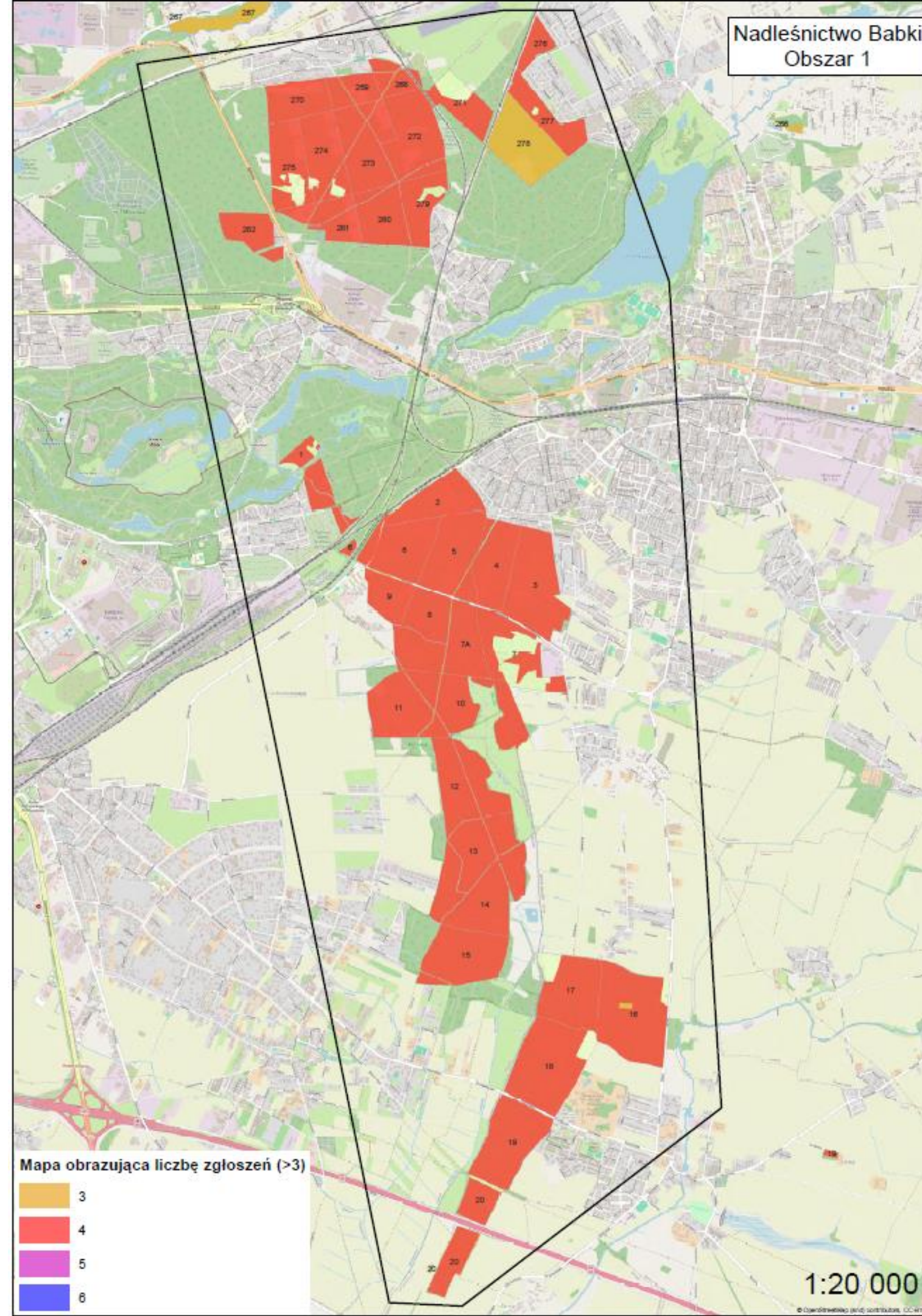
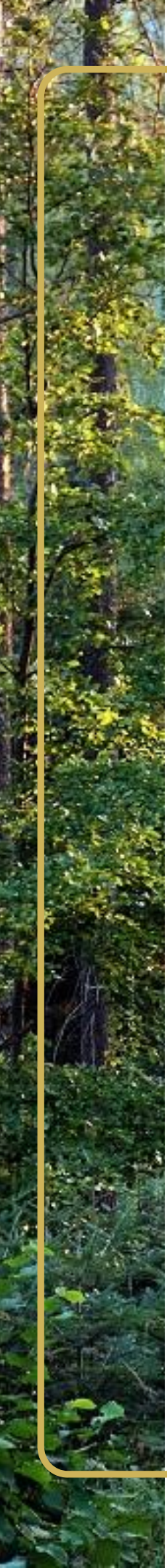
Zmiany sposobu prowadzenia gospodarki leśnej: pozostało 11,19 ha	
Rodzaj rębni do modyfikacji	Powierzchnia [ha]
IB	7,74
IIIA	1,33
IIIB	2,12

A vertical strip on the left side of the slide shows a lush green forest with tall trees and dense foliage.

Nadleśnictwo Babki

Dwa obszary (kompleksy) w ramach złożonych propozycji:

- łączna powierzchnia: **1893 ha**
- Lista obszarów:
 - **1. Kobylepole**
 - **2. Czapury-Drapałka**
- Okres obowiązywania PUL: **2019 – 2028**



Babki

1. Kobyłepole

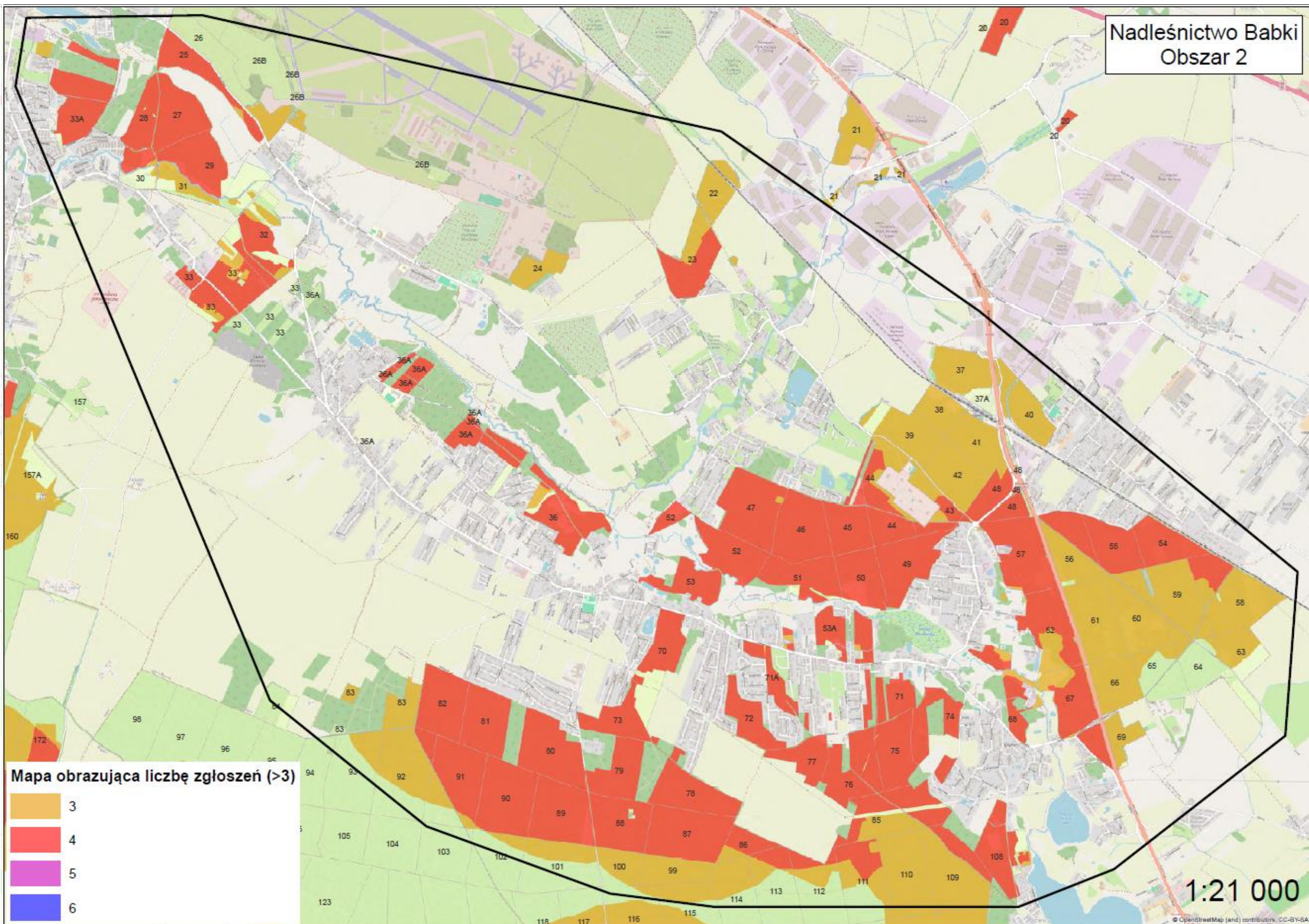
1. Kobylepole

Powierzchnia lasów społecznych
w kompleksie: **868 ha**

Zmodyfikowane zostanie 100%
pozostałych do wykonania rębni
(na II, IV i V).

- Modyfikacje: 829 ha
- Wyłączenia: 39 ha

Pozostało do wykonania: 104,17 ha	
Rodzaj rębni do modyfikacji	Powierzchnia [ha]
IB	53,54
IIBU	2,04
IIIA	25,81
IIIAU	19,29
IIIBU	3,49



Babki 2. Czapury - Drapałka

2. Czapury-Drapałka

Powierzchnia lasów
społecznych w kompleksie:
1025 ha

Zmodyfikowane zostanie 99%
pozostałych do wykonania
rębni (na II i IV).

- Modyfikacje: 993 ha
- Wyłączenia: 32 ha

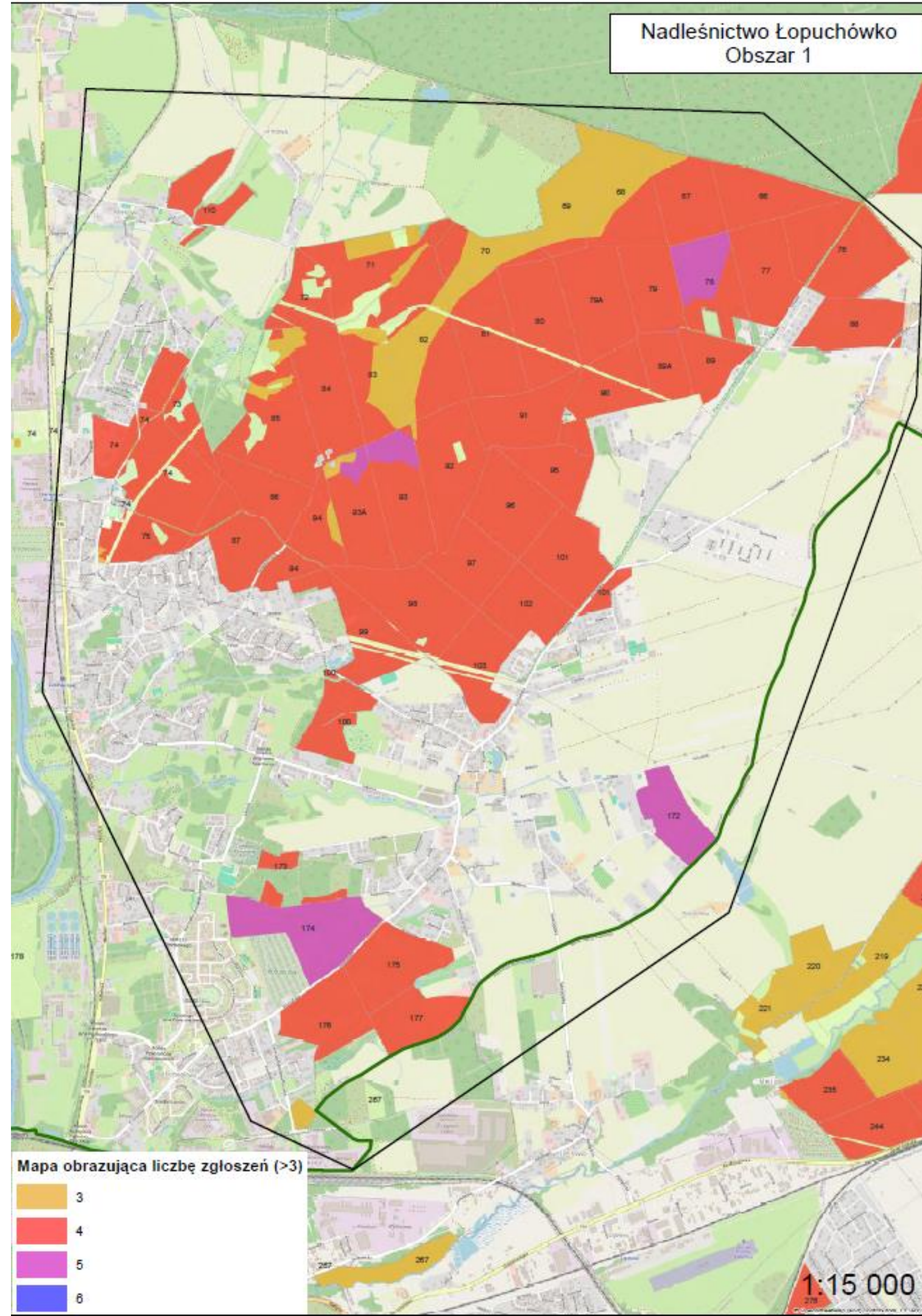
Pozostało do wykonania: 91,38 ha	
Rodzaj rębni do modyfikacji	Powierzchnia [ha]
IB	40,39
IIIA	34,9
IIIAU	4,1
IIIB	11,99

A vertical strip on the left side of the slide shows a dense forest with green foliage and tree trunks.

Nadleśnictwo Łopuchówko

5 obszarów (kompleksów) w ramach złożonych propozycji:

- łączna powierzchnia: **1652 ha**
- Lista obszarów:
 - **1. Dziewicza Góra**
 - **2. Bolechowo**
 - **3. Sobota**
 - **4. Wojnowko**
 - **5. Poligon wojskowy Biedrusko**
- Okres obowiązywania PUL: **2018 - 2027**



Łopuchówko 1. Dziewicza Góra

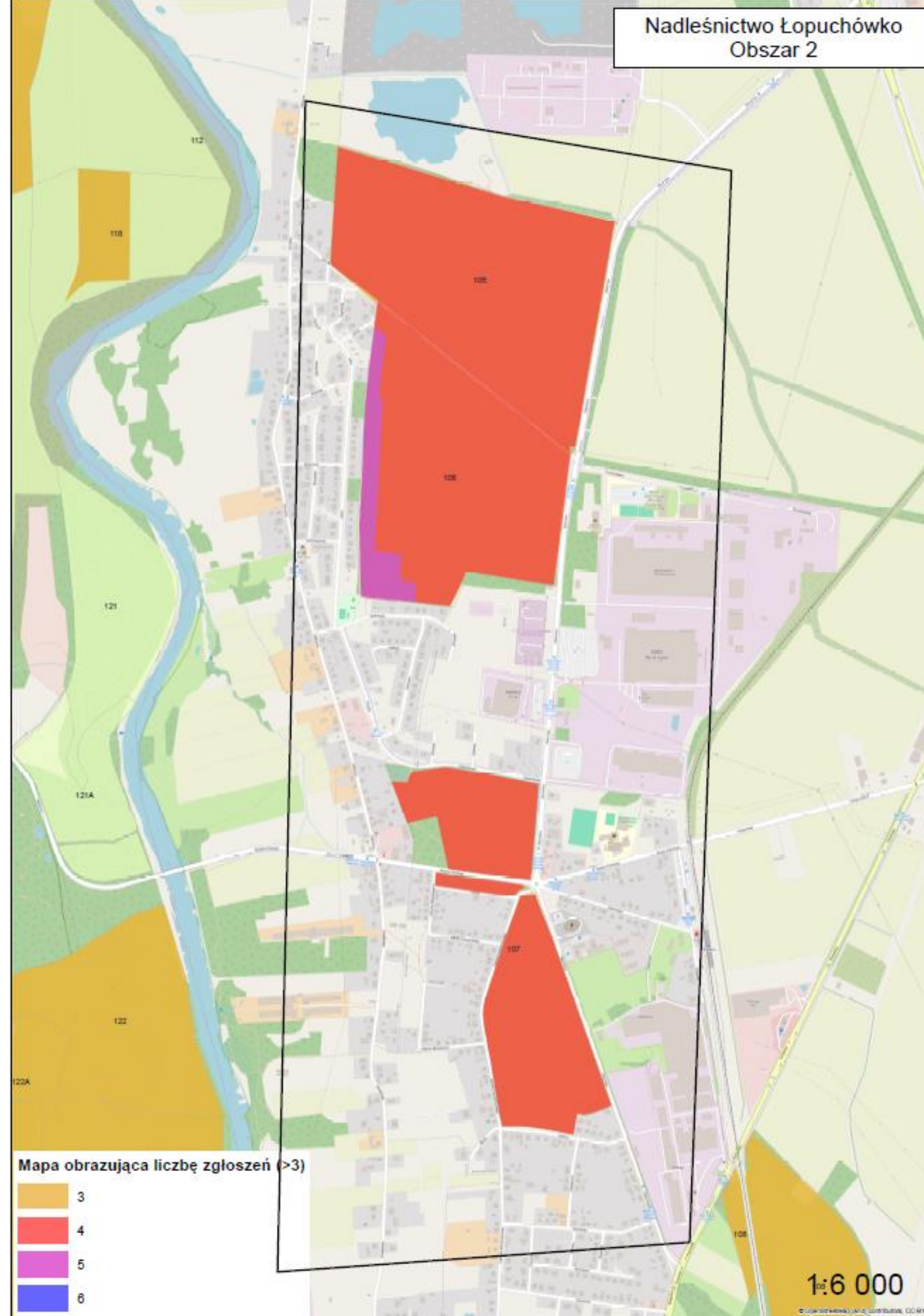
1. Dziewicza Góra

Powierzchnia lasów
społecznych w kompleksie:
1117 ha

Zmodyfikowane zostanie
89% rębni, które pozostały
do wykonania.

- Modyfikacje: 1035 ha
- Ograniczenia: 41 ha
- Wyłączenia: 41 ha

Pozostało do wykonania rębni: 67,76 ha	
Rodzaj rębni do modyfikacji	Powierzchnia [ha]
IB	2,49
IIIB	27
IIIBU	12,71
IIIAU	25,56

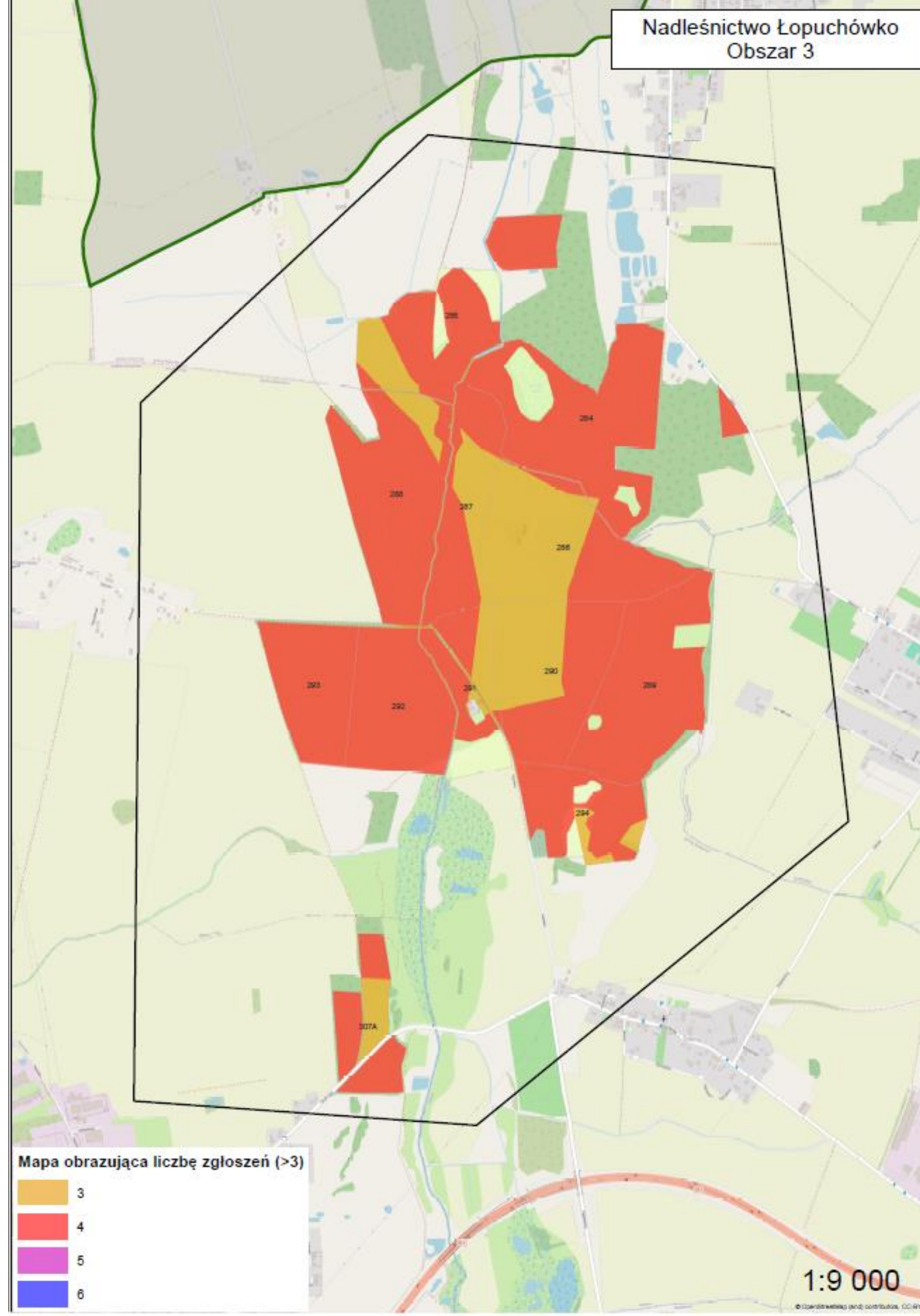


Łopuchówko 2. Bolechowo

Powierzchnia lasów
społecznych w
kompleksie: **147 ha**

Pozostało do wykonania rębni:	brak
----------------------------------	------

Modyfikacje: 146
Wyłączenia: 1 ha



Łopuchówko 3. Sobota

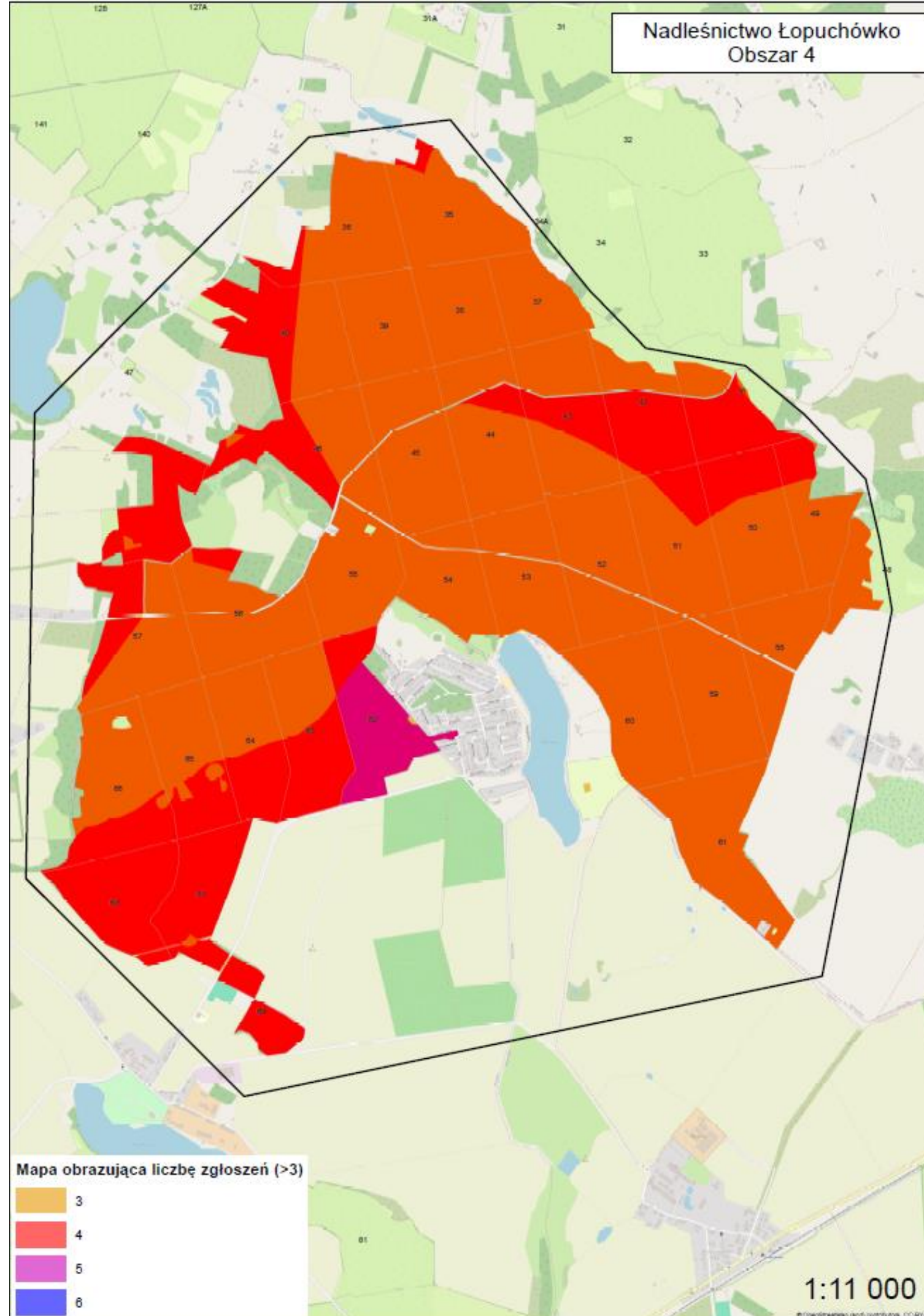
3. Sobota

Powierzchnia lasów społecznych
w kompleksie: **274 ha**

Zmodyfikowane zostanie 66%
rębni, które pozostały
do wykonania.

- Modyfikacje: 132 ha
- Ograniczenia: 77 ha
- Wyłączenia: 65 ha

Pozostało do wykonania rębni: 44,61 ha	
Rodzaj rębni do modyfikacji	Powierzchnia [ha]
IB	11,41
IIIB	11,38
IIIA	21,82



Łopuchówko

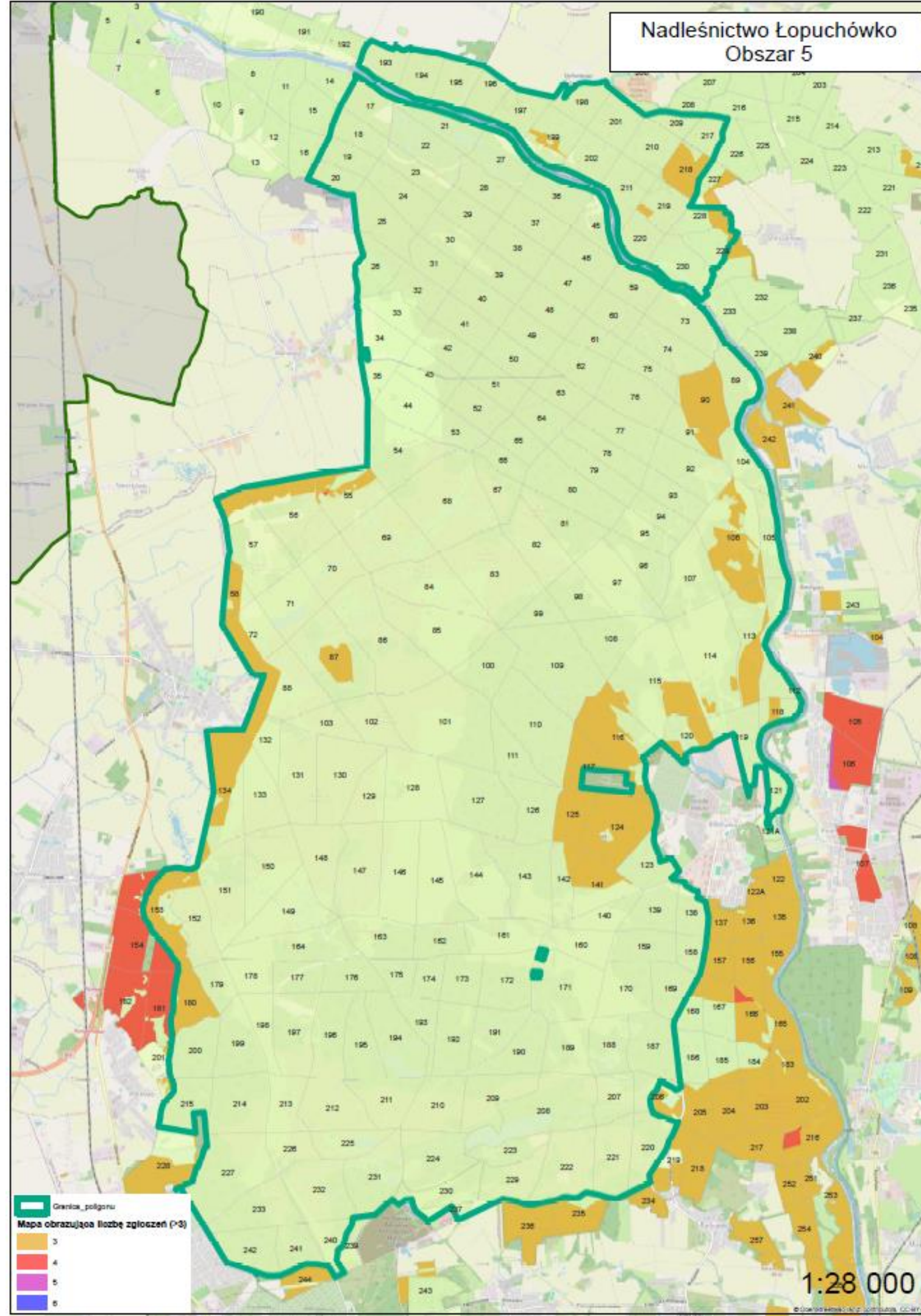
4. Wojnówko

Powierzchnia lasów
społecznych
w kompleksie: **113 ha**

Pozostało do wykonania
rębni

brak

- Modyfikacje: 95 ha
- Ograniczenia: 14 ha
- Wyłączenia: 4 ha



Łopuchówko


5. Poligon Wojskowy Biedrusko

Wojskowy teren zamknięty.



Podsumowując

1. Cel na dzisiaj: omówić lokalizacje (kompleksy), które wspólnie wskazali Członkowie Zespołu
2. Ustalić wspólne stanowisko dla pierwszego etapu
3. Zaplanować dalszą pracę Zespołu

A photograph of a forest landscape with tall, slender trees and a dense carpet of tall grass in the foreground. Sunlight filters through the trees, creating a dappled light effect on the ground.

www.poznan.lasy.gov.pl

Dziękuję za uwagę

**Regionalna Dyrekcja
Lasów Państwowych w Poznaniu**
ul. Gajowa 10, 60-959 Poznań
sekretariat@poznan.lasy.gov.pl
tel.: +48 61 668 44 11